

# OptiPlex 7040M

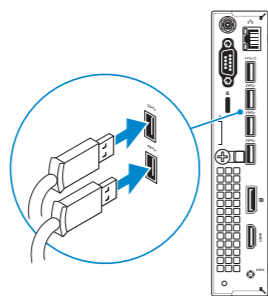
## Quick Start Guide

Stručná úvodní příručka  
Gyors üzembe helyezési útmutató  
Skrócona instrukcja uruchomienia  
Stručná úvodná príručka



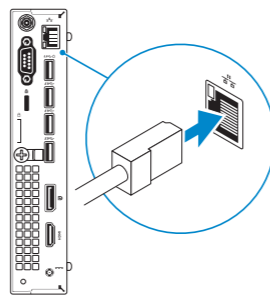
### 1 Connect the keyboard and mouse

Připojení klávesnice a myši  
Csatlakoztassa a billentyűzetet és az egeret  
Podłącz klawiaturę i mysz  
Pripojte klávesnicu a myš



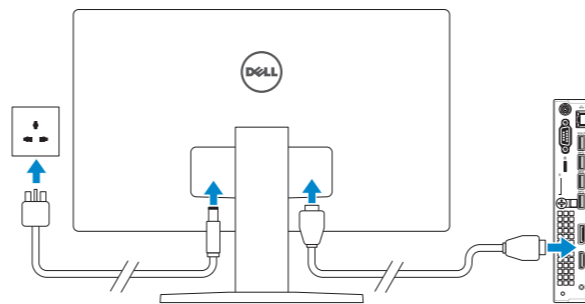
### 2 Connect the network cable — optional

Připojte síťový kabel — volitelné  
Csatlakoztassa a hálózati kábelt — opcionális  
Podłącz kabel sieciowy (opcjonalnie)  
Pripojte sieťový kábel — voliteľný



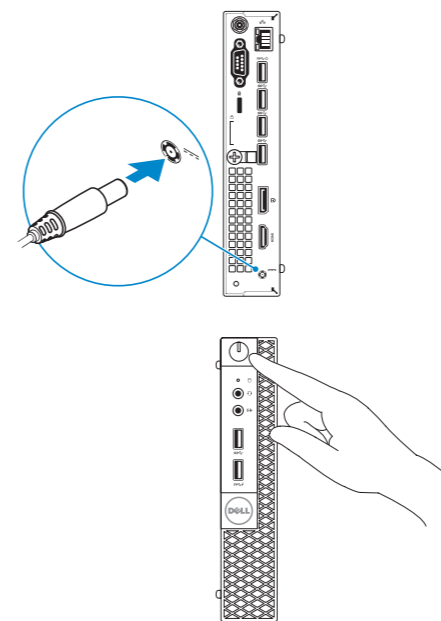
### 3 Connect the display

Připojte displej  
Csatlakoztassa a monitort  
Podłącz monitor  
Pripojte obrazovku



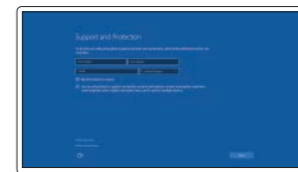
### 4 Connect the power cable and press the power button

Připojte napájecí kabel a stiskněte vypínač  
Csatlakoztassa a tápkábelt és nyomja meg a bekapcsológombot  
Podłącz kabel zasilania i naciśnij przycisk zasilania  
Zapojte napájací kábel a stlačte spínač napájania



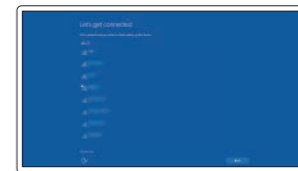
### 5 Finish Windows 10 setup

Dokončete instalaci systému Windows 10  
Fejezze be a Windows 10 beállítását  
Skonfiguruj system Windows 10  
Dokončite inštaláciu systému Windows 10



#### Enable Support and Protection

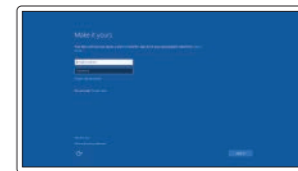
Aktivujte funkci Podpora a ochrana  
Engedélyezze a támogatást és a védelmet  
Włącz pomoc techniczną i ochronę  
Povoľte podporu a zabezpečenie



#### Connect to your network

Připojte se k síti  
Kapcsolódjon a hálózathoz  
Nawiąż połączenie z siecią  
Pripojte sa k sieti

- NOTE:** If you are connecting to a secured wireless network, enter the password for the wireless network access when prompted.
- POZNÁMKA:** Pokud se připojujete k zabezpečené bezdrátové síti, na vyzvání zadejte heslo pro přístup k dané bezdrátové síti.
- MEGJEGYZÉS:** Ha egy biztonságos vezeték nélküli hálózathoz csatlakozik, adja meg annak jelszavát, amikor erre a vezeték nélküli hálózathoz való hozzáféréshez szükség van.
- UWAGA:** Jeśli nawiążesz połączenie z zabezpieczoną siecią bezprzewodową, wprowadź hasło dostępu do sieci po wyświetleniu monitu.
- POZNÁMKA:** Ak sa pripájate k zabezpečenej bezdrôtovej sieti, na výzvu zadajte heslo prístupu k bezdrôtovej sieti.



#### Sign in to your Microsoft account or create a local account

Přihlaste se k účtu Microsoft nebo si vytvořte místní účet  
Jelentkezzen be a Microsoft fiókjába, vagy hozzon létre helyi fiókot  
Zaloguj się do konta Microsoft albo utwórz konto lokalne  
Přihlaste sa do konta Microsoft alebo si vytvorte lokálne konto

## Product support and manuals

Podpora a příručky k produktům  
Terméktámogatás és kézikönyvek  
Pomoc techniczna i podręczniki  
Podpora a příručky produktu

## Contact Dell

Kontaktujte společnost Dell | Kapcsolatfelvétel a Dell-lel  
Kontakt z firmą Dell | Kontaktujcie Dell

## Regulatory and safety

Regulace a bezpečnost  
Szabályozások és biztonság  
Przepisy i bezpieczeństwo  
Zákonon vyžadované a bezpečnostné informácie

## Regulatory model

Směrniceový model | Szabályozó modell  
Model | Regulačný model

## Regulatory type

Regulační typ | Szabályozó típus  
Typ | Regulačný typ

## Computer model

Model počítače | Számítógép modell  
Model komputera | Model počítača

[Dell.com/support](http://Dell.com/support)

[Dell.com/support/manuals](http://Dell.com/support/manuals)

[Dell.com/support/windows](http://Dell.com/support/windows)

[Dell.com/contactdell](http://Dell.com/contactdell)

[Dell.com/regulatory\\_compliance](http://Dell.com/regulatory_compliance)

**D10U**

**D10U001**

**OptiPlex 7040M**

## Locate Dell apps

Nalezení aplikací Dell | Keresse meg a Dell alkalmazásokat  
Odszukaj aplikacje firmy Dell | Nайдіте аплікаціе Dell



### Dell Product Registration

### Register your computer

Registrace počítače  
Regisztrálja a számítógépét  
Zarejestruj komputer  
Zaregistrujte si počítač



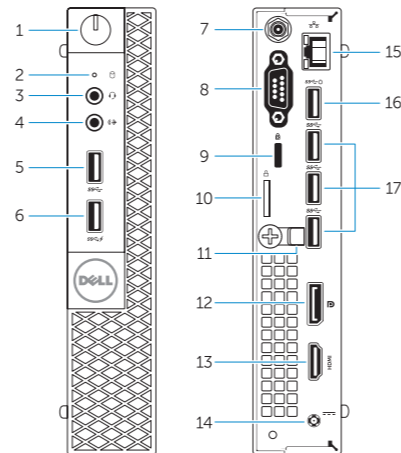
### Dell SupportAssist

### Check and update your computer

Kontrola počítače a případná aktualizace  
Ellenőrizze és frissítse számítógépét  
Wyszukaj i zainstaluj aktualizacje komputera  
Kontrolujte a aktualizujte svoj počítač

## Features

Funkce | Jellemzők | Funkcje | Vlastnosti



1. Power button/Power light
2. Hard-drive activity light
3. Microphone connector
4. Line-out connector
5. USB 3.0 connector
6. USB 3.0 connector with PowerShare
7. Antenna SMA connector (optional)
8. Serial/PS2/VGA/DisplayPort connector (optional)
9. Security-cable slot
10. Padlock ring
11. cable holder
12. DisplayPort connector
13. HDMI connector
14. Power connector
15. Network connector
16. USB 3.0 connector (Supports Smart Power On)
17. USB 3.0 connectors

1. Tlačítko napájení a kontrolka napájení
2. Indikátor činnosti pevného disku
3. Konektor pro mikrofon
4. Výstupní konektor
5. Konektor USB 3.0
6. Konektor USB 3.0 s technologií PowerShare
7. Konektor antény SMA (volitelný)
8. Konektor sériový/PS2/VGA/DisplayPort (volitelný)
9. Slot bezpečnostního kabelu
10. Kroužek na visací zámek
11. držák kabelů

1. Tápellátás gomb/tápellátás jelzőfény
2. Merevlemez-meghajtó aktivitás jelzőfény
3. Mikrofon csatlakozó
4. Line kimenet csatlakozó
5. USB 3.0 csatlakozó
6. USB 3.0 csatlakozó PowerShare funkcióval
7. Antenna SMA csatlakozó (opcionális)
8. Soros/PS2/VGA/DisplayPort csatlakozó (opcionális)
9. Biztonsági kábel foglalata

12. konektor DisplayPort
13. Konektor HDMI
14. Konektor napájení
15. Síťový konektor
16. Konektory USB 3.0 (podporuje chytré zapnutí)
17. Konektory USB 3.0

10. Lakatgyűrű
11. kábeltartó
12. DisplayPort csatlakozó
13. HDMI csatlakozó
14. Tápcsatlakozó
15. Hálózati csatlakozó
16. USB 3.0 csatlakozó (támogatja az intelligens bekapcsolást)
17. USB 3.0 csatlakozók

1. Przycisk zasilania/Lampka zasilania
2. Lampka aktywności dysku twardego
3. Złącze mikrofonu
4. Złącze wyjścia liniowego
5. Złącze USB 3.0
6. Złącze USB 3.0 z funkcją PowerShare
7. Złącze SMA anteny (opcjonalne)
8. Złącze szeregowo/PS2/VGA/DisplayPort (opcjonalne)
9. Gniazdo linki antykradzieżowej
10. Pierścień kłódki
11. Uchwyt kabla
12. Złącze DisplayPort
13. Złącze HDMI
14. Złącze zasilania
15. Złącze sieciowe
16. Złącze USB 3.0 (obsuguje funkcję Smart Power On)
17. Złącza USB 3.0

1. Hlavný vypínač/kontrolka napájanía
2. Kontrolka aktivity pevného disku
3. Zásuvka na mikrofón
4. Konektor na linkový výstup
5. Konektor USB 3.0
6. Konektor USB 3.0 s podporou PowerShare
7. Konektor pre anténu SMA (voliteľný)
8. Konektor sériový/PS2/VGA/DisplayPort (voliteľný)
9. Otvor pre bezpečnostný kábel
10. Krúžky na visiaci zámok
11. držiak káblov
12. konektor DisplayPort
13. Konektor HDMI
14. Konektor napájania
15. Sieťový konektor
16. Konektor USB 3.0 (s podporou technológiou Smart Power On)
17. Konektory USB 3.0



02GGXA00